

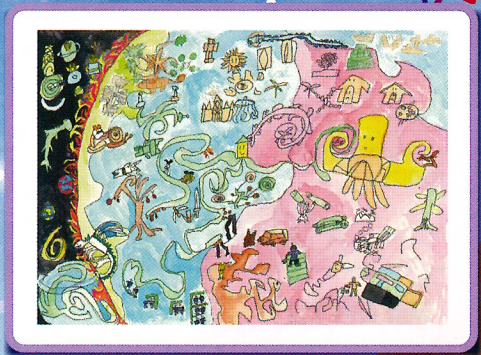
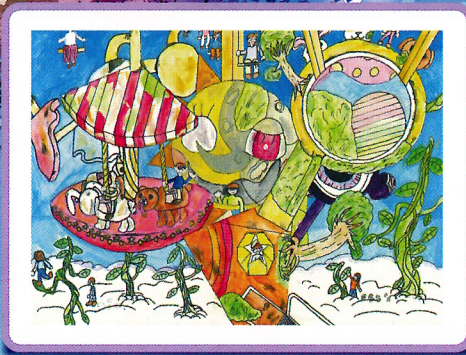


第22回

MOA美術館

エムオーエーびじゅつかん さかど・つるがしま じどうさくひんてん

坂戸・鶴ヶ島 児童作品展



上：MOA美術館奨励賞《はやくたべたいな!》鶴ヶ島市立鶴ヶ島第一小学校3年 横尾 仁陽/左：水田美術館賞《バレード》鶴ヶ島市立新町小学校5年 井田 琴音/中：埼玉県知事賞《リサイクルへんてこ町》坂戸市立千代田小学校5年 田村 七海/右：埼玉県議会議長賞《未来に行っちゃったら海や草、兵器があった火星》坂戸市立勝呂小学校6年 高橋 仁成（全て第21回 MOA美術館 坂戸・鶴ヶ島児童作品展）

2024

11.25 月

▶ 12.15 日

開館時間 午前9時30分～午後4時30分

開館日は裏面のカレンダーでご確認ください。

観覧料 無料

会場 城西大学水田美術館 2階 ギャラリー1、2

主催 MOA美術館（公益財団法人岡田茂吉美術文化財団）
MOA美術館 坂戸・鶴ヶ島児童作品展実行委員会

協力 城西大学学生ボランティア団体
「アーツ・イン・エデュケーション」
城西大学水田美術館

後援 文部科学省、外務省、農林水産省、環境省、こども家庭庁、埼玉県、埼玉県議会、埼玉県教育委員会、坂戸市、鶴ヶ島市、坂戸市教育委員会、鶴ヶ島市教育委員会、全国連合小学校長会、日本ユネスコ国内委員会、公益社団法人日本PTA全国協議会、公益財団法人海外日系人協会、公益社団法人全国子ども会連合会、公益財団法人ボーイスカウト日本連盟、全国新聞社事業協議会、産経新聞社さいたま総局、埼玉新聞社、テレビ埼玉

協賛 MOA 埼玉青少年育成会、坂戸ガス、こころ整骨院、フレッシュベーカーいあろあ

お問い合わせ

MOA 美術館 坂戸・鶴ヶ島児童作品展
実行委員会 事務局 榎木 090-6450-9368（午後～）

チラシデザイン原案：鈴木 通（城西大学現代政策学部3年）

MOA美術館児童作品展とは

MOA美術館児童作品展は、「学習指導要領」にもとづき、子どもたちが興味や関心をもったことを、感性を働かせながら絵画によって表現することで情操を養い、「思いやりの心」や「豊かな心」を育てることを目的に行われる作品展です。

昨年は海外11カ国28会場を含む298会場で開催し、応募総数190,347点、参加校数5,887校でした。

本作品展では応募いただいた全作品を展示します。その中から選ばれたMOA美術館奨励賞受賞作品は全国展へ出品されます。



1. MOA美術館 外観（熱海市）



2. 第21回MOA美術館 坂戸・鶴ヶ島児童作品展の様子



3. 実行委員会、アーツ・イン・エデュケーションによる第21回展示作業風景



開催期間中設置

ハンコで年賀状をつくろう！

顔の部品のマグネットで写楽の作品を再現してみよう！



こんにちは！

「アーツ・イン・エデュケーション」学生代表、現代政策学部3年の上田 優乃です！



日本の伝統色のインクパッドで色んなハンコを押してみよう！



私の顔ってどんな顔？

写楽 DE 福笑い



学生副代表、現代政策学部3年、奥玉 汐音です！土日の開館日は私たち学生ボランティアと一緒に年賀状つくりや福笑いにもトライしてみよう！



さかるん
12月1日(日)
10:00~11:00
午後は未定です。

さかるん © 坂戸市

さかるんとつるゴンが児童作品展に来てくれます！

ぼくを描いてくれた絵があるかな？

つるゴン
12月15日(日)
10:00~11:00

つるゴン © 鶴ヶ島市
写真提供: 鶴ヶ島市



開館日 カレンダー

開館時間

午前9時30分～午後4時30分

休館

2024 11 November

日	月	火	水	木	金	土
					1	2
3	4	5	6	7	8	9
10	11	12	13	14	15	16
17	18	19	20	21	22	23
24	25	26	27	28	29	30

2024 12 December

日	月	火	水	木	金	土
1	2	3	4	5	6	7
8	9	10	11	12	13	14
15	16	17	18	19	20	21
22	23	24	25	26	27	28
29	30	31				

出品された作品は特設サイトでも閲覧できます。



※水田美術館ホームページより「MOA美術館坂戸・鶴ヶ島児童作品展ページ」へアクセスしてご覧ください。

特設サイト公開期間

2024年11月25日(月)～
2025年全国展開催期間まで

交通のご案内 / Access



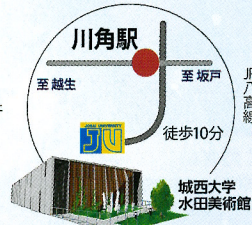
【電車の場合】

東武東上線坂戸(さかど)駅乗換え、東武越生線川角(かわかど)駅下車徒歩10分
東口改札(IC、切符)または学園口改札(ICのみ)のいずれかをご利用ください。
※東口改札から出る場合、踏切を渡ります。

【お車の場合】

1. 関越自動車道「鶴ヶ島 I.C.」を出て、鶴ヶ島方面に進み国道407号線を直進
2. 「脚折町四丁目」交差点で右折し、右に「狩野動物病院」の看板がある交差点で右折
3. 「一本松」交差点を毛呂山方面に直進
4. 「万年橋」を渡り、「明海大学病院」の看板がある交差点を左折し直進、踏切を渡り登り坂を進むと突き当りに城西大学正門入口

※鶴ヶ島 I.C. より約 20 分



数字は川角駅までの最短所要時間です。
The number indicates the shortest time required to reach Kawakado station.